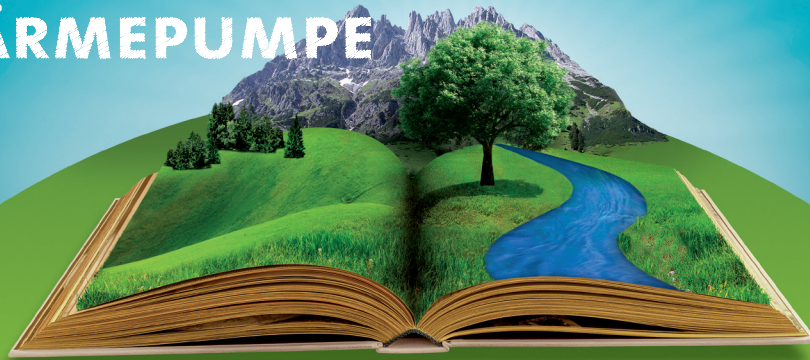


# ÖKO WÄRMEPUMPE



## Die Wärmepumpe hilft der Umwelt

- Die Wärmepumpe entnimmt der uns umgebenden Umwelt bis zu 80 % Umweltenergie, die für Raumheizung bzw. Warmwasserbereitung benötigt wird.
- Die Wärmepumpe ist eine praxiserprobte Technik zur Nutzung von Sonnenenergie. Der Energielieferant kann das Erdreich, die Luft oder falls vorhanden das Grundwasser sein.
- Das Preismodell gilt im Netzgebiet der Salzburg Netz GmbH bis 100.000 kWh Jahresverbrauch.

## Energiepreise

		Preis pro kWh	
		Cent netto <sup>1)</sup>	Cent brutto inkl. USt. <sup>3)</sup>
		6,730	8,076

## Gesamtpreise

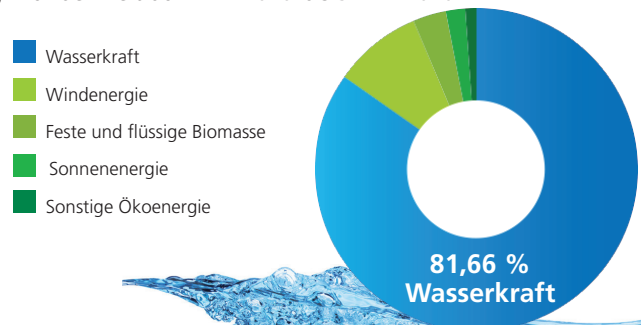
Grundentgelt pro Jahr		Preis pro kWh	
€ netto <sup>2)</sup>	€ brutto inkl. USt. <sup>3)</sup>	Cent netto <sup>2)</sup>	Cent brutto inkl. USt. <sup>3)</sup>
74,7431	89,6917	13,9648	16,7578

- 1) Die Energiepreise enthalten die Kosten für die Herkunftsnachweise des zugewiesenen Ökostroms.
- 2) Die Netto-Gesamtpreise enthalten die Energiepreise und die Netznutzungs- und Netzverlustentgelte (36,00 Euro/Jahr und 4,148 Cent/kWh), die Gebrauchsabgabe (0,2178 Cent/kWh), die Elektrizitätsabgabe (1,5 Cent/kWh), die Ökostrompauschale (28,38 Euro/Jahr), die Beiträge lt. Ökostromförderbeitragsverordnung (7,716 Euro/Jahr und 1,175 Cent/kWh), die Beiträge lt. Salzburger Biomasseförderungsgesetz (1,3971 Euro/Jahr und 0,2098 Cent/kWh) und die KWK-Pauschale (1,25 Euro/Jahr), jedoch nicht die Entgelte für Messleistungen. Alle Zuschläge, Abgaben und Steuern gelten für die Netzebene 7.
- 3) Die Brutto-Gesamtpreise enthalten 20% Umsatzsteuer.

## Stromkennzeichnung

gem. § 78 Abs. 1 und 2 EIWOG 2010 und StromkennzeichnungsVO idGF. für den Zeitraum 1.1.2019 bis 31.12.2019

Energieträger	Versorgermix in %
Wasserkraft	81,66 %
Windenergie	10,82 %
Feste und flüssige Biomasse	2,78 %
Sonnenenergie	3,75 %
Sonstige Ökoenergie	0,99 %
Erdgas	0,00 %
Erdöl	0,00 %
Kohle	0,00 %
<b>Summe</b>	<b>100,00 %</b>



## Bei der Erzeugung entstanden folgende Umweltauswirkungen

CO <sub>2</sub> -Emissionen	0,00 g/kWh
Radioaktiver Abfall	0,000000 mg/kWh

Die Nachweise stammen zu 100 % aus Österreich.

## Produktinformation

Abweichend von der oben angeführten Unternehmensstromkennzeichnung werden Sie mit folgendem **Standardmix** beliefert: Wasserkraft 82,57 %; Windenergie 10,82 %; Feste und flüssige Biomasse 2,78 %; Sonnenenergie 2,83 %; Sonstige Ökoenergie 1,00 %. Es fallen weder CO<sub>2</sub>-Emissionen noch radioaktive Abfälle an.

Wir garantieren Ihnen, dass die von Ihnen bezogene Energiemenge neben der von der OeMAG zugewiesenen Ökoenergie vollständig in Salzburger Kleinwasserkraftwerken produziert und dem Stromnetz zugeführt wird. Vielen Dank für Ihren Beitrag zu einer umweltfreundlichen Energiegewinnung.